



## NOVA PRIDOBITEV – DVA JAVNO DOSTOPNA AED APARATA



V Radljah ob Dravi smo z letom 2023 bogatejši kar za dva nova in javno dostopna AED aparata – kozolec pri Vodnem parku in na Vasi (ob otroških igralih). Tako širimo našo mrežo AED aparatov, ki lahko z dostopnostjo v kritičnem trenutku rešijo življenje.

Avtomatski eksterni defibrilator (AED) je prenosna elektronska naprava, ki je sposobna zaznati zastoj srca pri človeku. S pomočjo električnega sunka lahko srce ponovno požene in s tem reši življenje. Sestavljen je iz ohišja, z baterijo, iz katerega izhajata dve nalepki – elektrodi.

Uporaba AED je varna in enostavna, uporablja ga lahko prav vsak. V primeru srčnega zastoja takoj začnemo s temeljnimi postopki oživljanja, če pa imamo na voljo tudi defibrilator, vklopimo napravo in se ravnamo po govornih navodilih.

Občina Radlje ob Dravi

## LETNO NACIONALNO SREČANJE

Kot aktivni člani slovenske mreže Zdravih mest, smo se kot vsako leto, tudi letos udeležili Letnega nacionalnega srečanja Zdravih mest, ki je potekalo v Rušah. Srečanje je združilo predstavnike mest in občin po Sloveniji. Letos je bil glavni poudarek na promociji zdravega življenjskega sloga ter trajnostnega urbanega načrtovanja.

Pomen Zdravih mest je v ospredju prizadevanj Slovenske mreže Zdravih mest, ki že več let deluje kot platforma za sodelovanje med občinami in mestnimi skupnostmi. Glavni cilj je spodbujati razvoj okolij, ki podpirajo telesno aktivnost, trajnostno mobilnost, zdravo prehrano ter duševno blagostanje prebivalcev. Veseli smo, da smo del mreže, ki si vsakodnevno prizadeva za izboljševanje kvalitete življenja. Hkrati pa nam prisostvovanje na takih dogodkih omogoča izmenjavo dobrih praks ter daje ideje za projekte, ki jih lahko uresničimo tudi v naši občini.



Občina Radlje ob Dravi

## RADLJEVANJE – AVSENIKOV VEČER - 70 LET AVSENIKOVE GLASBE

Vstop na prizorišče bo mogoč od 16. ure naprej. Parkirišča so na voljo pri:

- Bowling centru Bajta,
- Centru Hmelina,
- in na ostalih javnih parkiriščih.

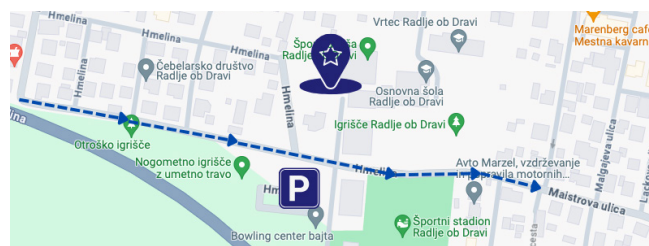
JZ ŠKTM Radlje ob Dravi



## SPREMEMBA PROMETNEGA REŽIMA

Spoštovani, obveščamo vas, da bo v nedeljo, 17. 12. 2023 med 15:00 in 21:00, zaradi izvedbe prireditve »Radljevanje – Avsenikove glabe«, začasna sprememba prometnega režima v enosmerni promet na ulici od Hmelina 12 do Maistrova ulica 12 (križišče Maistrova in Tržna ulica).

JZ ŠKTM Radlje ob Dravi



### NAŠA TRŽNICA

Rad'mam lokalno

## BOŽIČNA TRŽNICA

23. december 2023

Center Radlje ob Dravi

Spremljivalni program:  
gledališka predstava Pravljičica za škrate,  
Glasbena šola Radlje ob Dravi,  
presenečenje,  
in še več.

Vsa društva, ki bi se rada predstavila na Božični tržnici, vabimo, da nam pišejo na [turizem@sktmradlje.si](mailto:turizem@sktmradlje.si).

## PROJEKT ERASMUS+ FINSKA



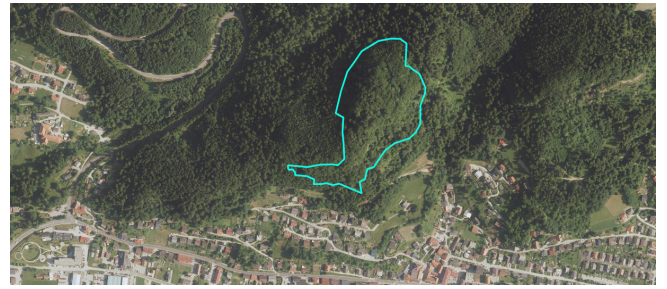
OŠ Radlje ob Dravi sodeluje v projektu Erasmus+ (LSTEAM Erasmus+ KA101 – Job Shadowing). Cilj projekta je spodbujanje kritičnega mišljenja, reševanja problemov, sodelovanja in ustvarjalnosti, pri čemer učitelji udeleženci z izobraževalnimi obiski na delovnem mestu krepijo razvoj ključnih kompetenc (digitalne kompetence, večjezikovne kompetence, sodelovalno učenje itd.). Tretji teden v avgustu sva učiteljici Osnovne šole Radlje ob Dravi odpotovali na Finsko, najprej v glavno mesto Helsinki, nato pazvlakom

severnejo Joensuuja. Namen potovanja na Finsko je bil opazovanje dobrih praks poučevanja v finskem šolskem sistemu. Učitelji in vodstvo so naju prijazno sprejeli na Osnovni šoli v Kontiolahtiju. Skozi teden sva imeli priložnost od blizu spoznati finsko šolstvo, ki slovi po svoji odličnosti in opazovati njihove metode poučevanja. Zaposleni na šoli so nama nudili vpogled v različne pristope, ki jih uporabljajo pri izobraževanju, prav tako pa sva v popoldanskem času imeli priložnost raziskovati čudovito finsko naravo, ljudi in kulturo. Izkušnja na Finskem je še okrepila najino prepričanje o pomenu mednarodne izmenjave učiteljev in sodelovanja šol z različnih koncev Evrope, ki prinaša koristi tako učiteljem kot tudi učencem.

**Maja Ošlak in Tina Cigler,  
Osnova šola Radlje ob Dravi**

stabilizacije varovalne vloge gozda je potrebna tudi pravočasna izvedba vseh gozdno gojitvenih del. Le s tako skrbno načrtovanimi ukrepi in z veliko mero spoštovanja bo ta del zelenega srca bil tudi za prihodnje rodove in bo tudi v prihodnosti opravljal svojo nalogo varovanja našega dela zemlje.

**Danijela Zaveršnik, SiDG**



## PRIDOBIVAMO NOVA ZNANJA

Zaposleni v Zavodu Radela smo se vrnili polni navdih po 3-dnevnem izobraževanju v Javnem zavodu Cene Štupar - Centru za izobraževanje v Ljubljani. Znanje, pridobljeno od strokovnih predavateljev, je bilo dragoceno - zajemalo je širok spekter tem, kot so komunikacijske veščine, samopodoba in reševanje konfliktnih situacij ter uporaba računalniških orodij Word in Excel, skupaj z učinkovito uporabo elektronske pošte.



Vrhunec izobraževanja je bil zadnji dan, ko se je izobraževanje preselilo v prostore MC Radlje ob Dravi. Interaktivna delavnica o asertivni komunikaciji je dodala praktičen pridih, ki bo

nedvomno obogatil naš vsakdan. Zdaj smo pripravljeni na nove izzive in s polno energije delimo pridobljeno znanje s celotno skupnostjo!

**Zavod Radela**

## NA ROBU MESTA RADELJ VAROVALNI GOZD

Pot na Stari grad nad Radljami, ki jo pozna skoraj vsak Radeljčan, je zelo priljubljena gozdno učna pot, pa tudi rekreacijska in zgodovinska pot. Redkokd pa ve, da je na površini 5,73 ha gozda varovalni gozd.

Za varovalne gozdove se v skladu z Zakonom o gozdovih razglasijo gozdovi, ki v zaostrenih ekoloških razmerah varujejo sebe, svoje zemljišče in nižje ležeča zemljišča in gozdovi, v katerih je izjemno poudarjena katerakoli druga ekološka funkcija. Razglasijo se s predpisom vlade.

### Kaj so varovalni gozdovi?

Že samo ime pove, da nekaj varujejo. Torej varujejo zemljišča pred usadi, izpiranjem in krušenjem. Mešani gozd (bukve, smreke, jelke, gabra in bora) varuje strmo pobočje Starega gradu. Varovalni gozdovi so kot sistem naravne samozaščite pred negativnimi spremembami okolja. Gozd varuje tla pred erozijo, vetrom, zemeljskimi in snežnimi plazovi, zadržuje vodo v tleh, da ne odteče prehitro. Takšne gozdove je potrebno varovati in ohranjati, saj se s tem vzdržuje ravnovesje v naravi.

Gospodarjenje v teh gozdovih pa je zelo omejeno in po večini brez načrtovanih ukrepov, zato mora Zavod za gozdove RS zagotavljati pravočasno obnovo oziroma posek prestarelega drevja (sečnje se izvaja na mali površinah), pri poseku drevja na plazovitih območjih pa se puščajo primerno visoki panji. V gozdnogospodarskih načrtih gozdnogospodarske enote se določi načine spravila in uporaba pravilnih sredstev, pri delu s stroji je potrebno uporabljati biološko razgradljivo olje, poškodovana tla je potrebno sanirati zaradi preprečevanja erozije, drevje je potrebno odstraniti iz hudourniških strug, za zagotovitev in ohranitev



**Ženski pevski zbor  
Dominica nova**

in

**Moški pevski zbor  
Radlje ob Dravi**

VABITA NA

*Božični koncert*

**16. 12. 2023, 19.00**

**CERKEV SV. MIHAELA V RADLJAH**

**PO SV. MAŠI**

*Prisrčno vabljeni!*

